



ДОСТУПНАЯ СРЕДА



На учете в СПбГУ находятся 422 ОН, в том числе:

- 128 в городе Санкт-Петербурге;
- 152 в Петергофе;
- 142 на учебных базах в других регионах России.

Из данных объектов 71 объект - объекты культурного наследия регионального и федерального значения.



К маломобильным группам населения (МГН) относятся:

- инвалиды с поражением опорно-двигательного аппарата;
 - инвалиды с нарушением зрения и слуха;
 - лица преклонного возраста;
 - временно нетрудоспособные;
 - беременные женщины;
 - люди с детскими колясками;
 - дети дошкольного возраста.



Категории МГН:

- инвалиды – колясочники (К);
- инвалиды – «опорники» (О);
- инвалиды с нарушением зрения (С);
- инвалиды с нарушением слуха (Г).



В соответствии с требованиями, установленными законодательными и иными нормативными правовыми актами мероприятия по адаптации объектов следует осуществлять в рамках "разумного приспособления". Таким образом, полному переоборудованию для доступа всех категорий МГН, должны подвергнуться здания в которых реализуются образовательные программы насыщенные практическими занятиями и имеющие развитую лабораторную базу. В СПбГУ более 40 таких зданий, общей площадью около 300 000 м².



В настоящий момент в СПбГУ учится и работает 250 человек с ограниченными возможностями здоровья.

233 студента учатся на 57 образовательных программах в более 30 зданиях университета, из которых с:

нарушением опорно-двигательного аппарата- 39;

нарушением зрения- 26;

нарушением слуха- 5.

17 Преподавателей, из которых с:

нарушением опорно-двигательного аппарата - 3;

нарушением зрения - 1;

нарушением слуха - 1.



По категориям доступности здания подразделяются на:

1. ДП-В - доступно полностью всем- 1 учебное здание
2. ДП-И - доступно полностью избирательно (К, О, Г)- 4 учебных здания
3. ДЧ-В - доступно частично всем- 0 учебных зданий
4. ДЧ-И - доступно частично избирательно (О, Г)- 56 учебных зданий
5. ДУ – доступно условно- 1 учебное здание
6. ВНД – временно недоступно- 7 учебных зданий



Парковочные места для МГН



Информационная
табличка
«Позвоните – Вам
помогут».



Пандусы перекатной и складной





Ступенькоход



Складная инвалидная коляска



Кнопка вызова помощи с шрифтом Брайля



Портативная индукционная система "Поток А4"



Электронное информационное табло



Оборудование
входных групп
общежитий (пандус
и подъемник)



Оборудование жилых комнат и санузлов общежитий



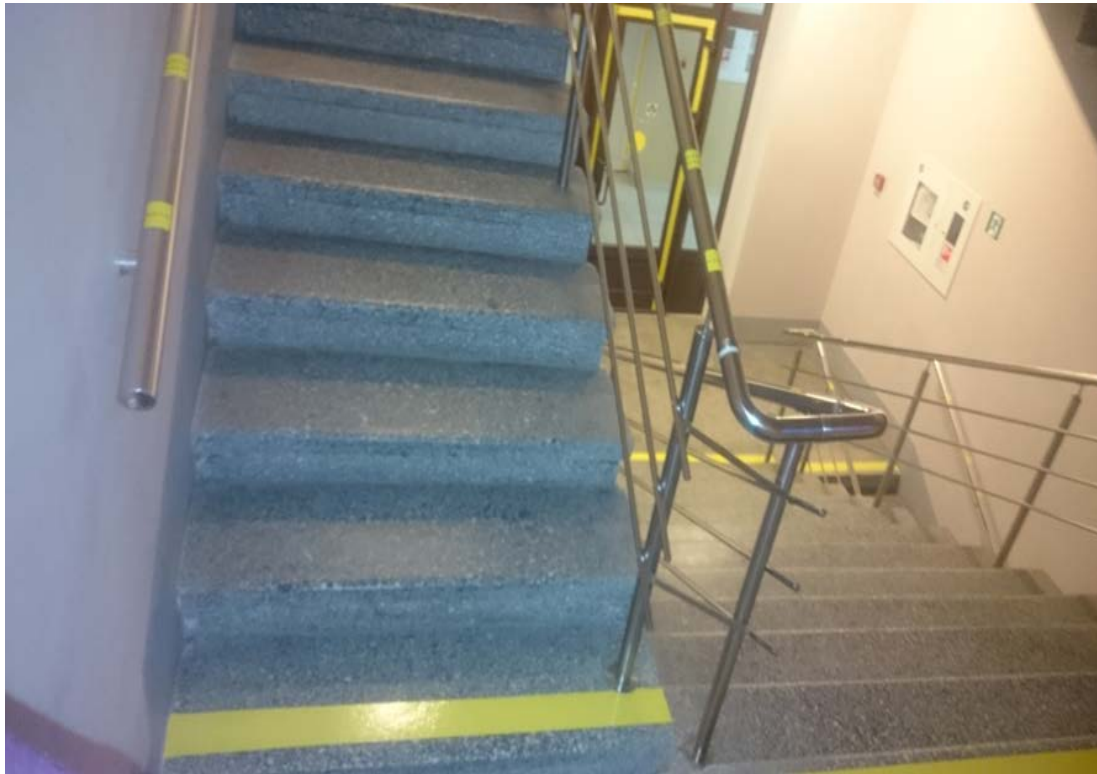
Подход к зданию
на Таврической
(табличка со шрифтом
Брайля, знак инвалида,
звонок на пост охраны)



Входная группа (Таврическая 21-23-25)



Фойе (Таврическая 21-23-25)



Лестничные клетки (Таврическая 21-23-25)



Лифт для
инвалидов,
маркировка дверей
в аудитории,
информационные
таблички со
шрифтом Брайля



Благодарю за внимание!